



Uzamaya ve kısalmaya
bağlı olarak gelişen yapılar



Sıkışmadan kaynaklanan yapılar

- **Stilolitler**
- Maksimum kısalma yönüne dik-yarı dik düzlemler boyunca erimeler oluşabilir. Böylece bazı kesimlerde basınç erime zonları gelişir. Eriyen maddeler bu düzlemlerden uzaklaştırılır.
- Bu zonlar genellikle koyu renklidir. Koyu renk görelî olarak zor eriyebilen kil, fillosilikat, karbon ve demir gibi bileşenlerin bu kesimlerde birikmesinden kaynaklanır. Kuvarsit ve kireçtaşlarında yaygın olarak gözlenirler

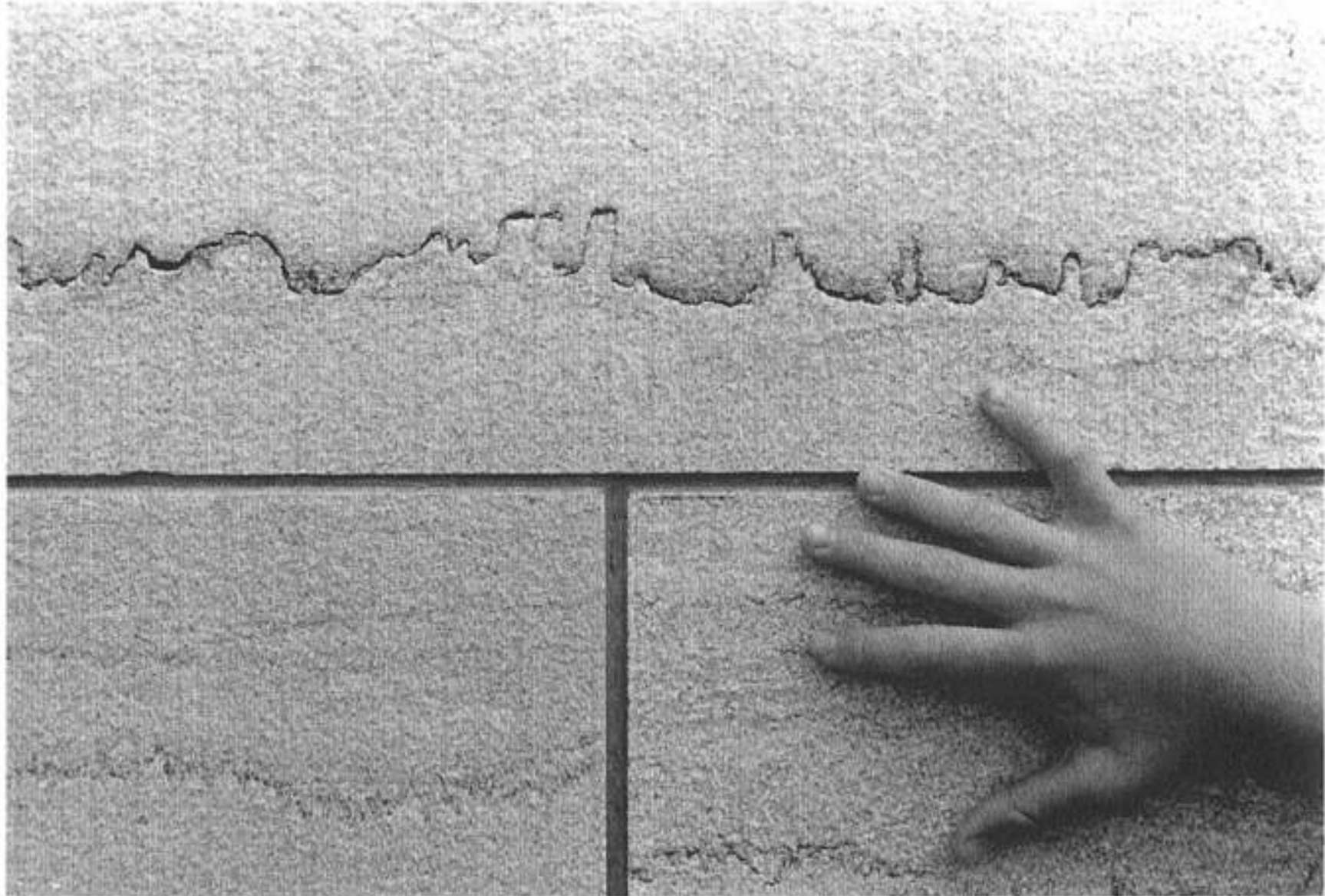


Okul merdivenleri

Negative dilation - volume decrease

DEFORMASYON

Yrd.Doç.Dr.Yaşar EREN





Meydanköy-Konya



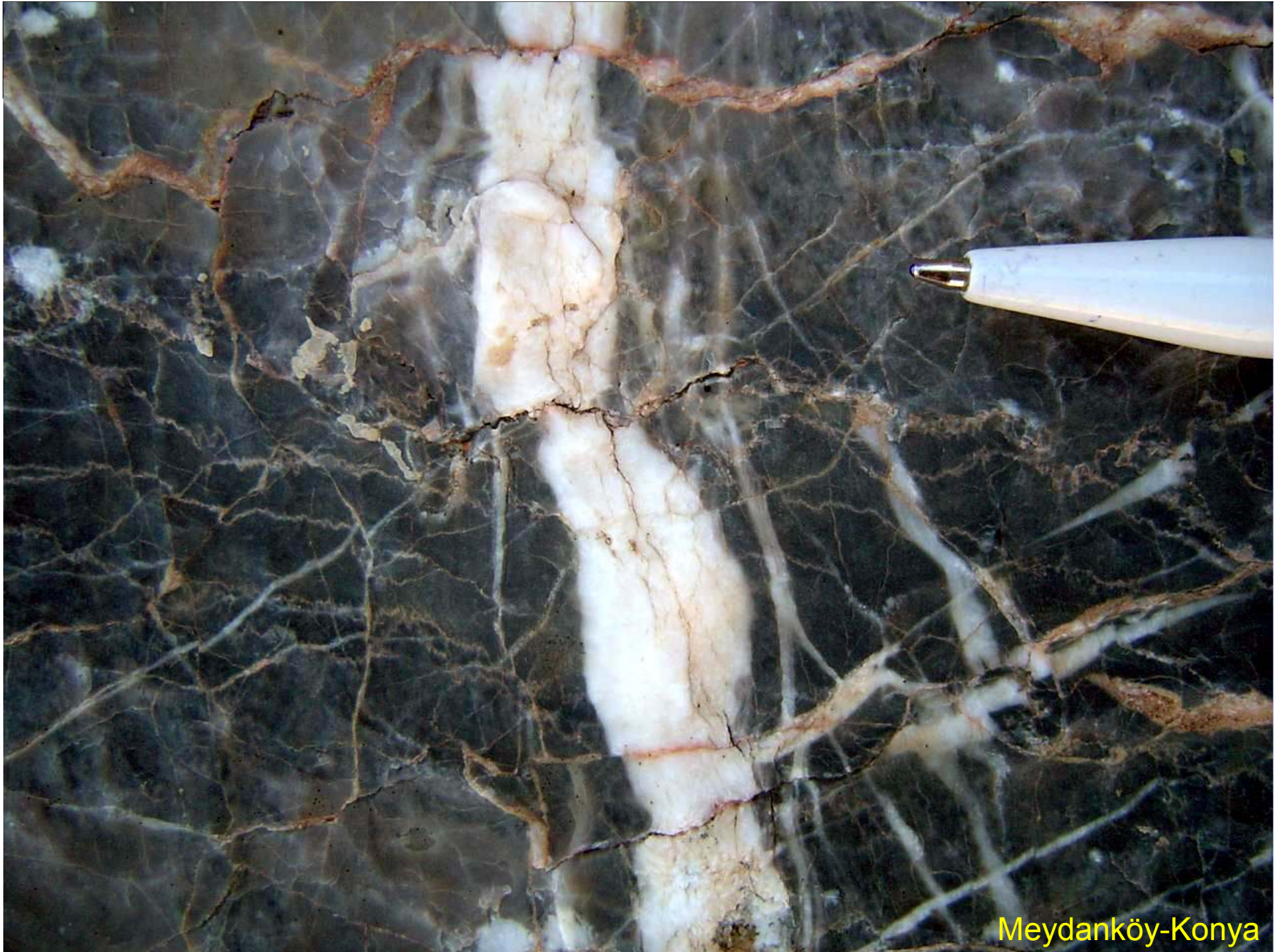
Sizma-Konya



Meydanköy-Konya



Meydanköy-Konya



Meydanköy-Konya



Bahçecik-Konya

DEFORMASYON

Yrd.Doç.Dr.Yaşar EREN



Stylo.swf

DEFORMASYON

Yrd.Doç.Dr.Yaşar EREN



Sty25.swf

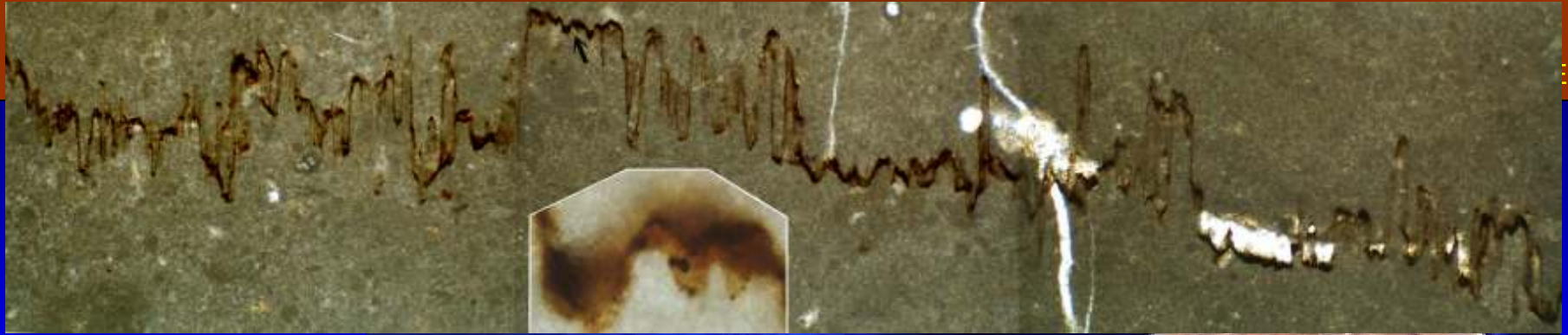
DEFORMASYON

Yrd.Doç.Dr.Yaşar EREN



stylolite.mov

- Karbonatlı kayalarda basınç erime şeritleri genellikle testere dişlerini andırır, zigzag geometrilidir ve bunlara **stilolit** adı verilir.

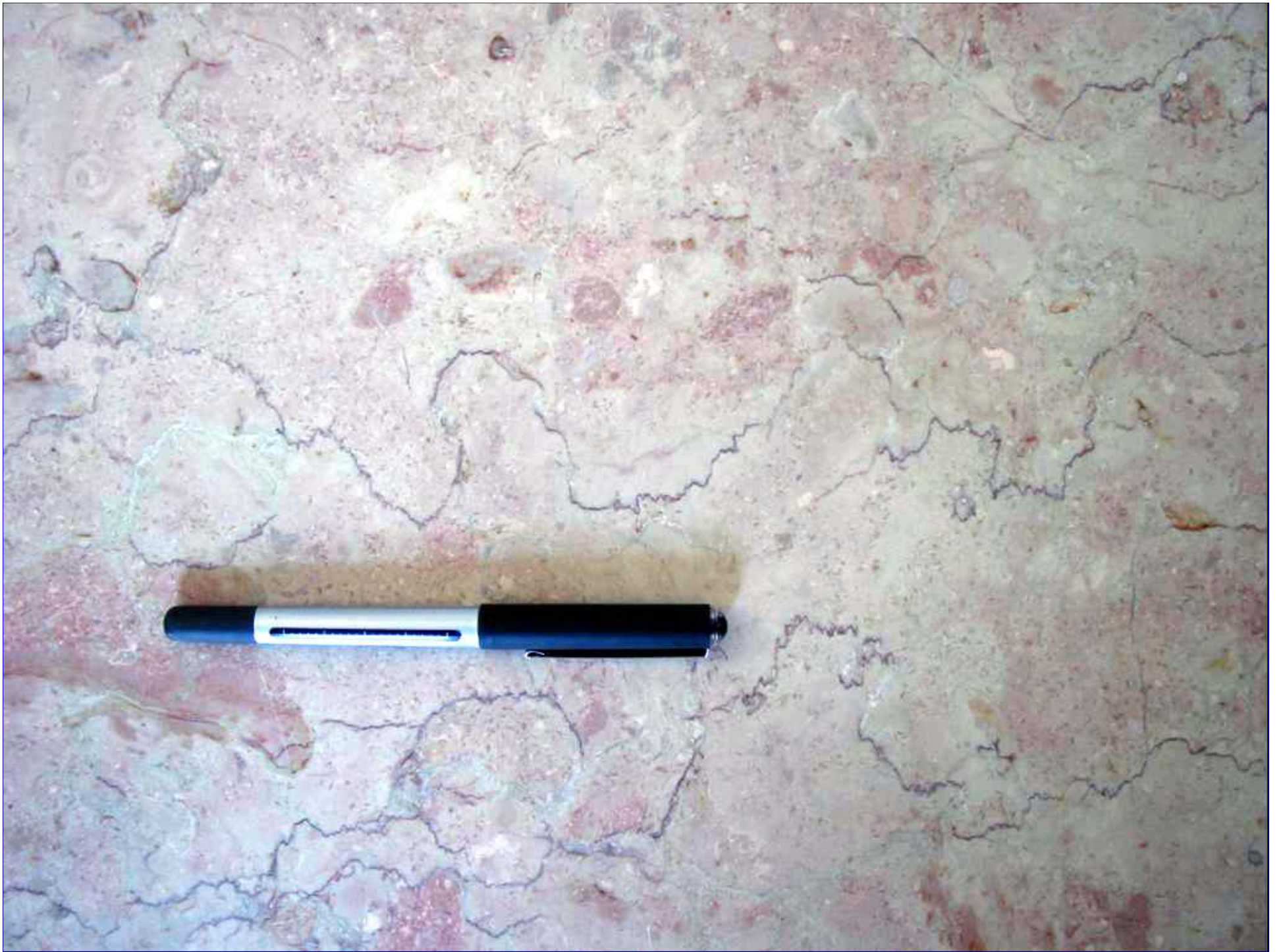


Kireçtaşlarında
stilolitler



To what is the arrow pointing?









Bozdağlar Masifi-Konya



Bozdağlar Masifi-Konya



Bozdağlar Masifi-Konya



Bozdağlar Masifi-Konya



Bozdağlar Masifi-Konya



Bozdağlar Masifi-Konya

- Eğer ergime sonucu oluşan dişler ergime düzlemine dik değilse **slikolit** olarak adlandırılır

- .Üstteki gravite etkisinden kaynaklanan yükün ağırlığına bağlı olarak sedimenter kayalarda diyajenetik sıkışma esnasında oluşan stilolitlere **diyajenetik stilolit**,
- tektonik gerilmelere bağlı olarak gelişenlere ise **tektonik stilolit** denir.

- Diyajenetik stilolitler genellikle tabakalanmaya paraleldir.
- Maksimum kısalma yönüne dik gelişen tektonik stilolitler ise tabakalanmayı ve kayacın tektonik dokusunu keserler

- Kayaçlarda tektonit stilolit ve damarlar aynı anda oluşurlar ve stilolit düzlemlerinde eriyen maddeler damarlarda yığılır. Bu örnek deformasyon esnasında fiziksel olayların yanısıra kimyasal olayların da rol oynadığını gösterir

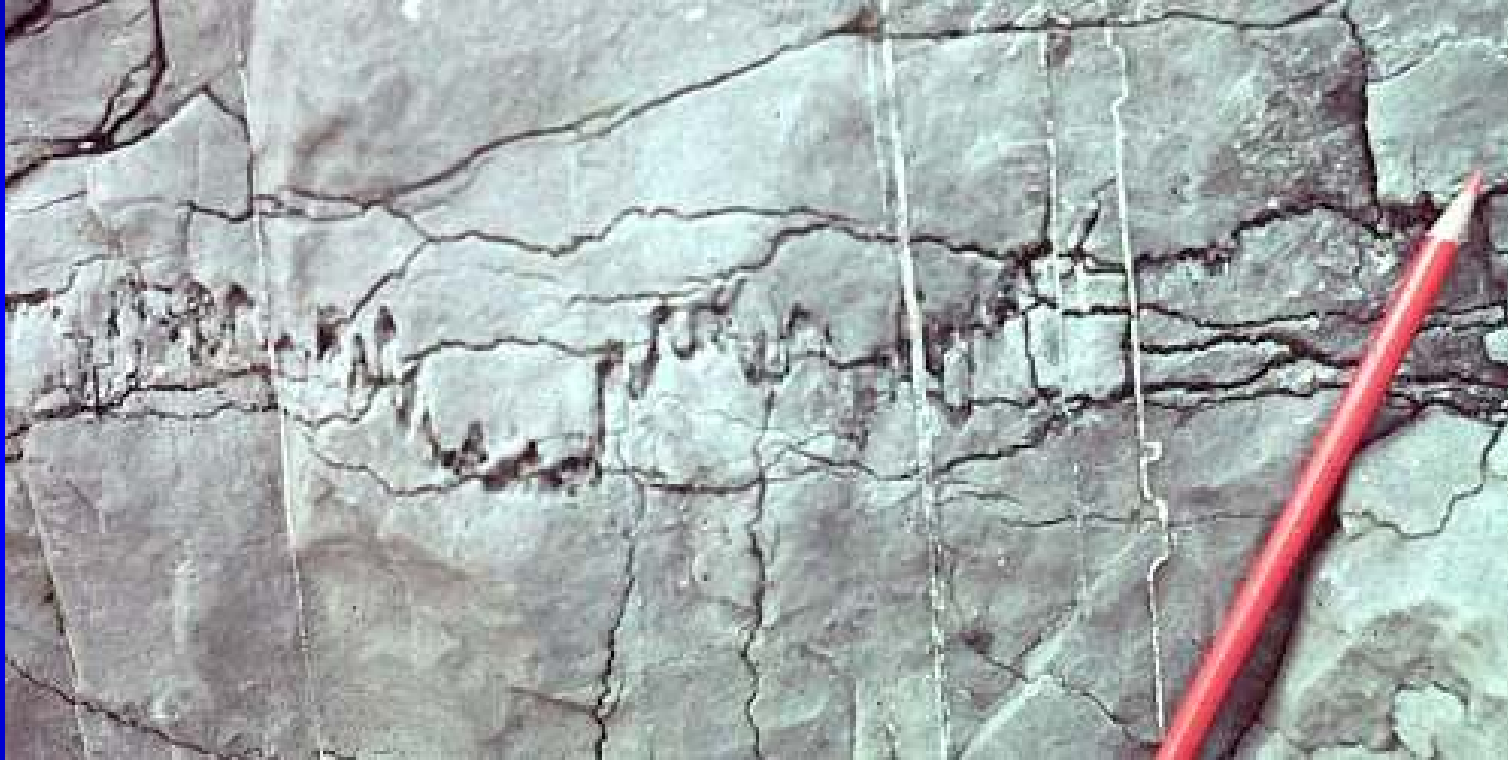


Bozdağlar Masifi-Konya



supporan

Bozdağlar Masifi-Konya



Maksimum kısalma Yönü ?
Maksimum uzama yönü ?

DEFORMASYON

Yrd.Doç.Dr.Yaşar EREN

